

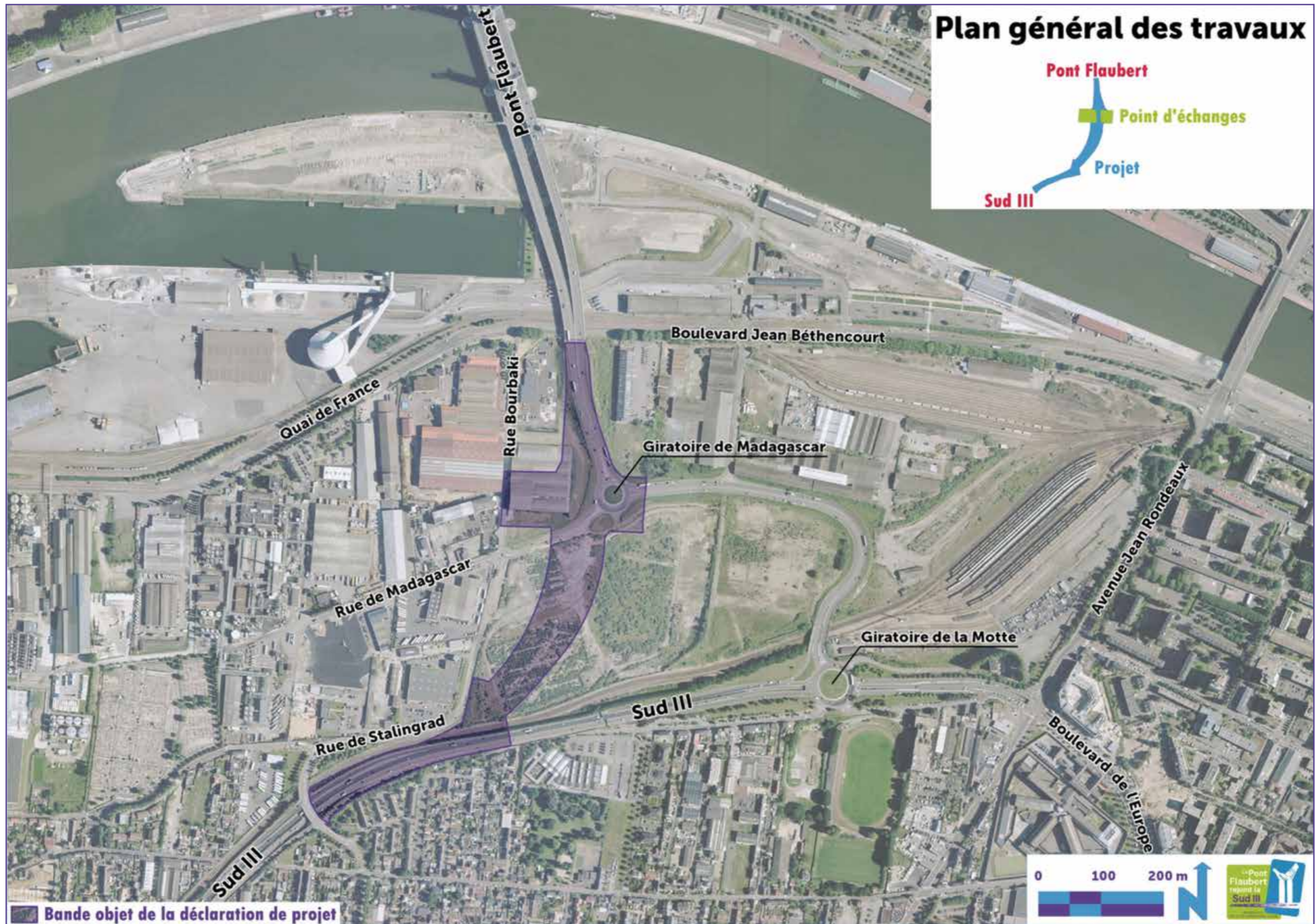
AMÉNAGEMENT DES ACCÈS DÉFINITIFS  
DU PONT FLAUBERT EN RIVE GAUCHE DE LA SEINE



PIECE D : PLAN GÉNÉRAL DES TRAVAUX

Aménagement des accès définitifs du pont Flaubert en rive gauche de la Seine





Aménagement des accès définitifs du pont Flaubert en rive gauche de la Seine



