



# AMÉNAGEMENT DES ACCÈS DÉFINITIFS DU PONT FLAUBERT EN RIVE GAUCHE DE LA SEINE

Concertation du 13 avril au 31 mai 2015

Réunion publique

Rouen, le 22 avril 2015





# Pascal BEAUMARD

---

Animateur - Modérateur de la réunion



## > Le déroulé de la réunion

- Présentation du projet
- Temps d'échanges
- Thématique : un projet exemplaire sur le plan environnemental
- Temps d'échanges
- Conclusion



## > Les modalités de la concertation

- Ouverture à tous
- Transparence des échanges
- Équivalence des participants
- Argumentation des avis
- Dans le respect des règles démocratiques



## Patrick BERG

---

Directeur Régional de l'Environnement, de l'Aménagement et du Logement de Haute-Normandie







## Jean-Yves PEIGNE

---

Chef du Service Déplacements, Transports Multimodaux et Infrastructures  
à la DREAL Haute-Normandie



## > La genèse du projet

- Caractéristiques techniques du projet de « 6ème franchissement de la Seine » arrêtées par décision ministérielle du 24 décembre 1999
- Une réalisation en deux temps
  - le « projet fonctionnel »
  - le « projet définitif »,  
pour tenir compte des enjeux économiques et financiers
- Le projet déclaré d'utilité publique le 28 septembre 2001 sur ces bases
- La Voie Rapide Sud III complètement réalisée en 2003
- Mise en service du « projet fonctionnel » le 25 septembre 2008





> A compter de 2006 s'opèrent de profondes mutations urbaines en rive droite et ...

### en rive gauche :

- Cessation d'activités de l'usine Grande Paroisse Rouen B
- Friches industrielles (sites Schenker)
- Volonté de reconquête des friches industrielles en vue de la création d'un nouveau quartier au cœur de l'agglomération rouennaise, l'Ecoquartier Flaubert



## > Ces mutations urbaines ont conduit à ...

- ne pas solliciter la prorogation des effets de la déclaration d'utilité publique
- vérifier l'adéquation du projet définitif initial rive gauche à ces transformations urbaines
- adapter le projet définitif rive gauche pour notamment repenser l'accès principal à Rouen depuis le Sud de la métropole

## > Les objectifs du projet

- Finaliser le raccordement du pont Flaubert à la Voie rapide Sud III





## > Les objectifs du projet

- Permettre le développement urbain et économique du secteur





## > Les objectifs du projet

- Améliorer le niveau de service rendu à l'utilisateur
- Réalisation d'un nouveau schéma de voiries s'articulant autour des accès définitifs du pont Flaubert, de la place centrale et de certaines voies de l'Ecoquartier
- Continuité de la liaison et optimisation de son fonctionnement



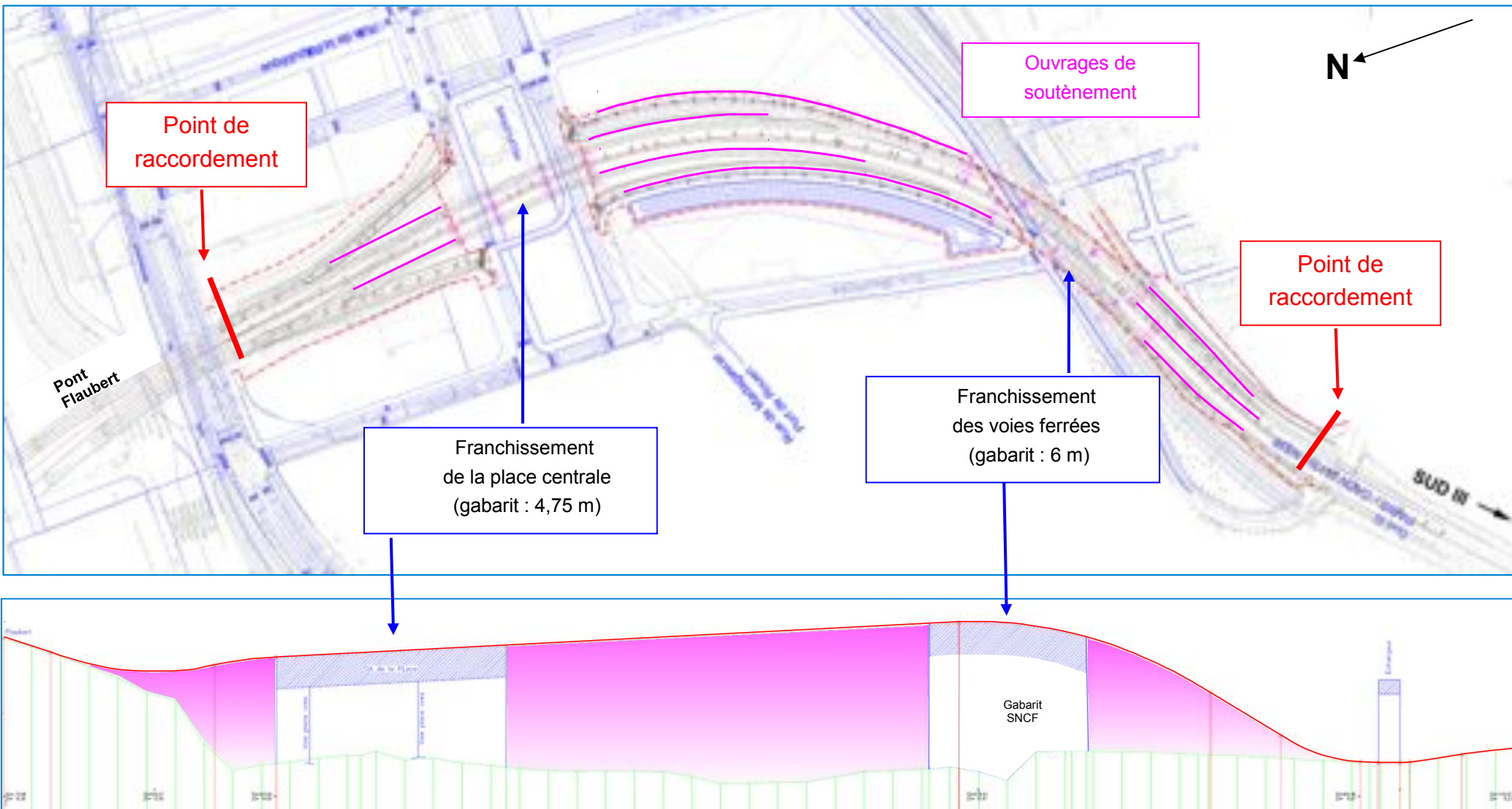
## > Les caractéristiques techniques du projet





## > Les caractéristiques techniques du projet

- Un projet composé de 3 ouvrages d'art





## > Un projet de haute technicité dans un environnement très contraint

- Secteur où les flux de circulation sont particulièrement denses
- Exiguïté des zones de raccordement du projet
- Projet à proximité d'activités portuaires et logistiques importantes

### **Une des exigences majeures :**

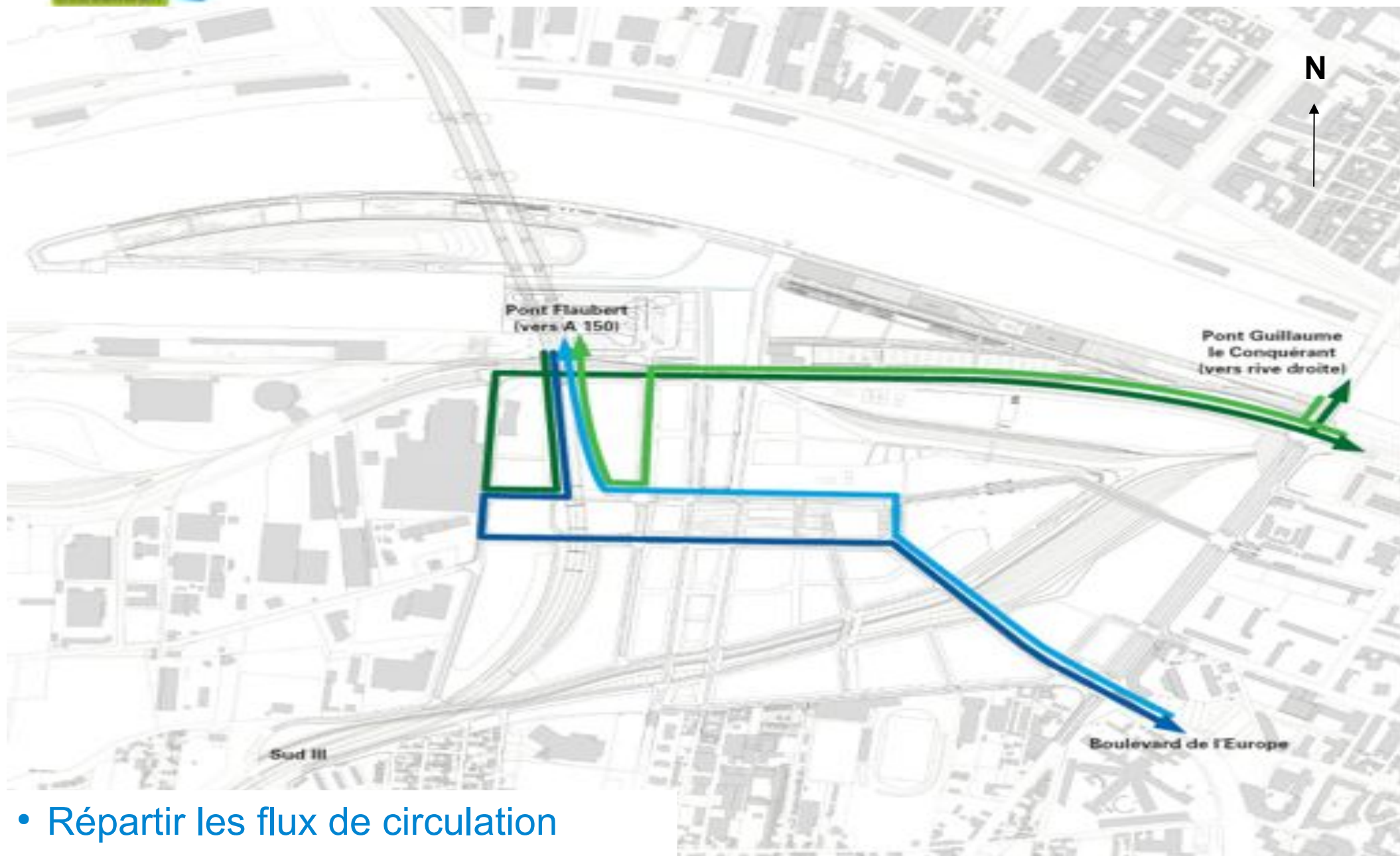
- Limiter la gêne occasionnée aux usagers et aux activités économiques



## > Un projet de haute technicité dans un environnement très contraint

- une réalisation des travaux intégrant les enjeux économiques et de circulation
- des ouvrages d'art construits en deux temps pour rétablir au plus tôt un sens de circulation sur le projet
- les fondations des ouvrages d'art adaptées à la situation des sols

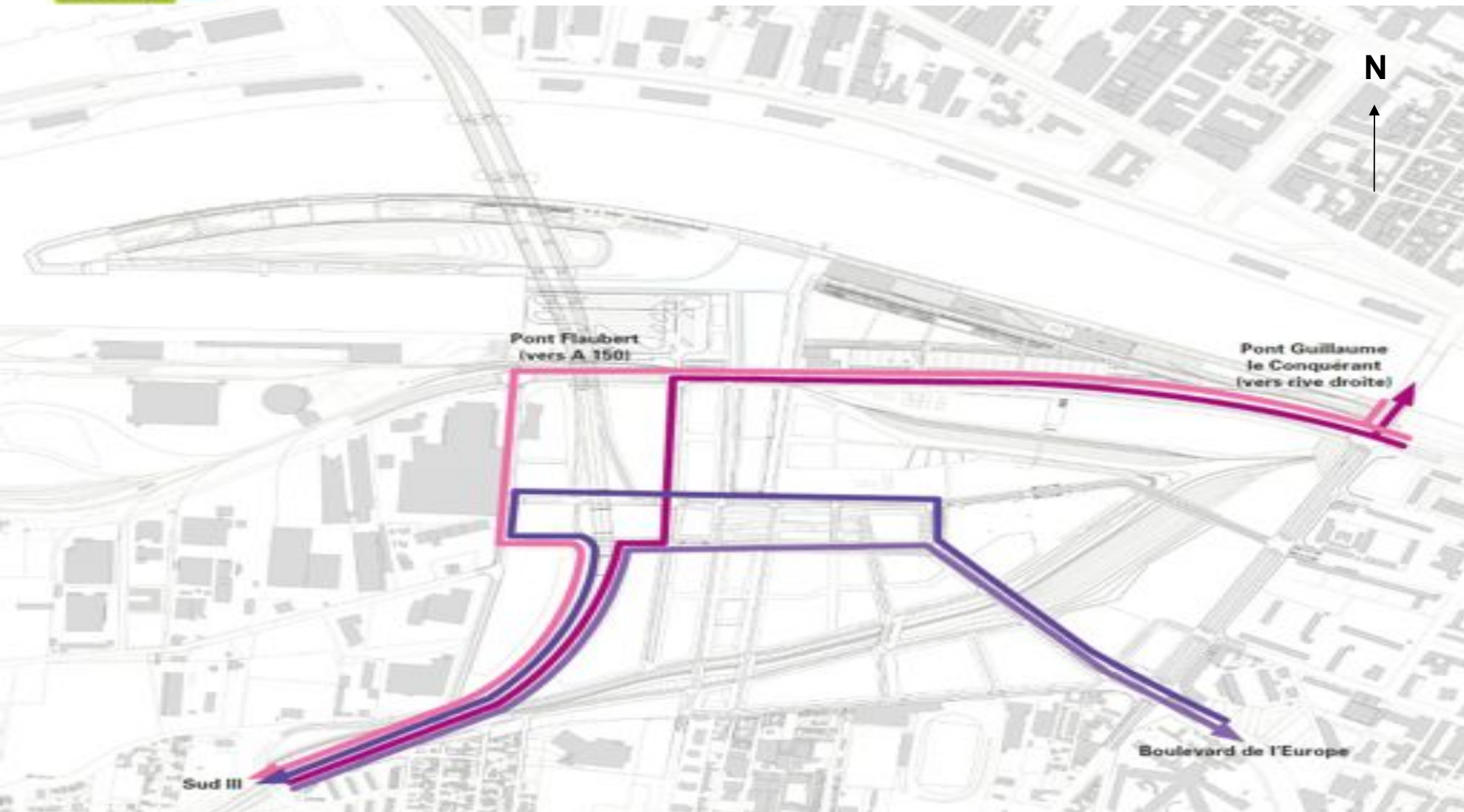
## > Les principes de déplacements



- Répartir les flux de circulation

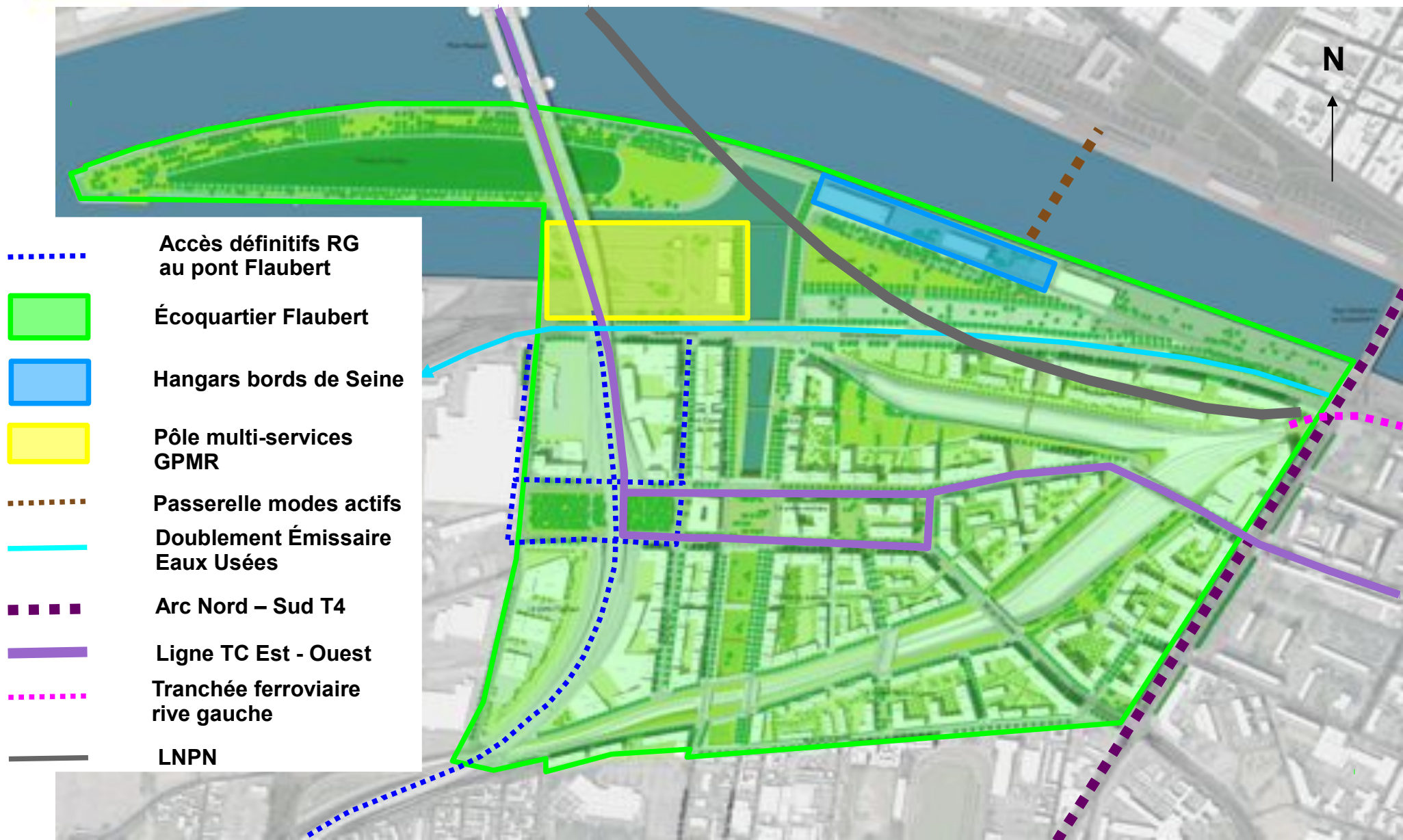


## > Les principes de déplacements



- Protéger le cœur de l'écoquartier Flaubert de flux de circulation importants

## > Un projet au cœur d'un secteur en pleine mutation







## > L'articulation du projet avec le développement des transports en commun

- Un séquençage du projet
  - coordonné avec la réalisation du projet Arc Nord-Sud T4
  - pour bénéficier de capacités de report modal pendant les phases de travaux les plus délicates
- Un projet permettant à terme d'accueillir une ligne de transport en commun à haut niveau de service sur le pont Flaubert



## > Le calendrier du projet

# Calendrier prévisionnel





## > S'informer et s'exprimer pendant la concertation

- Des **réunions publiques** organisées tout au long de la concertation
- Des documents d'information : **dépliant, plaquette, panneaux d'exposition, dossier de concertation**, pour prendre connaissance du projet
- Un **coupon-réponse T** contenu dans le dépliant et le dossier de concertation
- Des fiches-questions disponibles à l'entrée dans les réunions publiques (déposées dans l'urne)
- Un espace d'expression sur le site internet :

**[www.acces-pontflaubert-rivegauche.fr](http://www.acces-pontflaubert-rivegauche.fr)**

## > Les prochaines réunions

### Grand-Quevilly

**Jeudi 23 avril 2015, 19h30**

Cinéma Gaumont Grand-Quevilly  
(26 boulevard Pierre Brossolette)

**Thème : un projet pensé pour les usagers, avec une mise en service progressive des infrastructures**



### Rouen

**Mercredi 27 mai 2015, 19h30**

La Halle aux Toiles  
(place de la Basse Vieille Tour)

**Thème : premier retour sur la concertation et perspectives**





> **La parole est au public**



## AMÉNAGEMENT DES ACCÈS DÉFINITIFS DU PONT FLAUBERT EN RIVE GAUCHE DE LA SEINE

Thématique :

Un projet exemplaire sur le plan environnemental





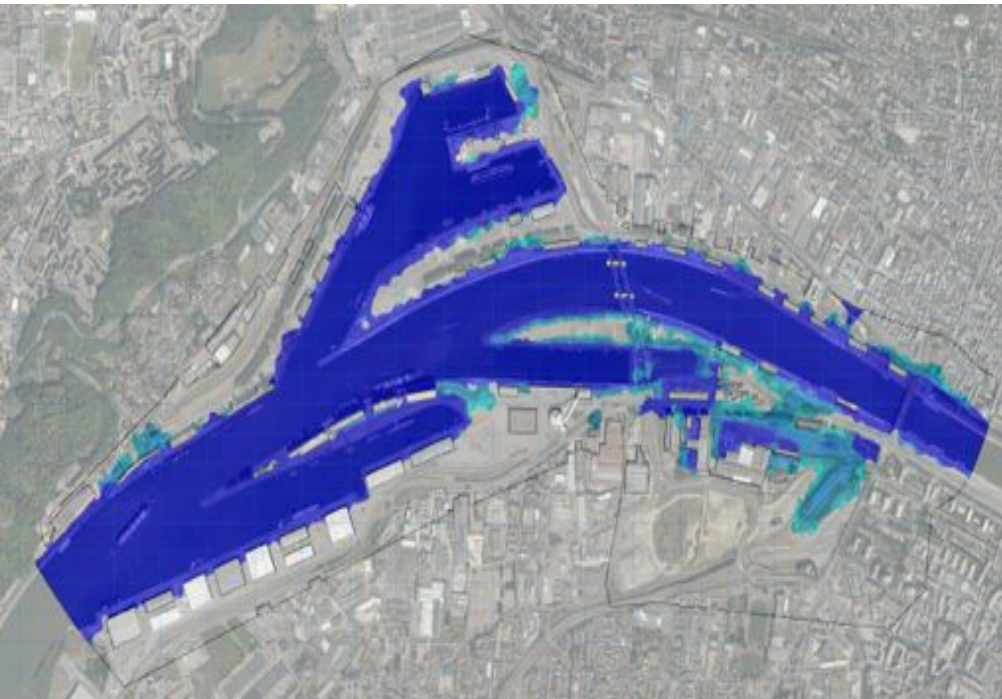
## > Des enjeux de biodiversité



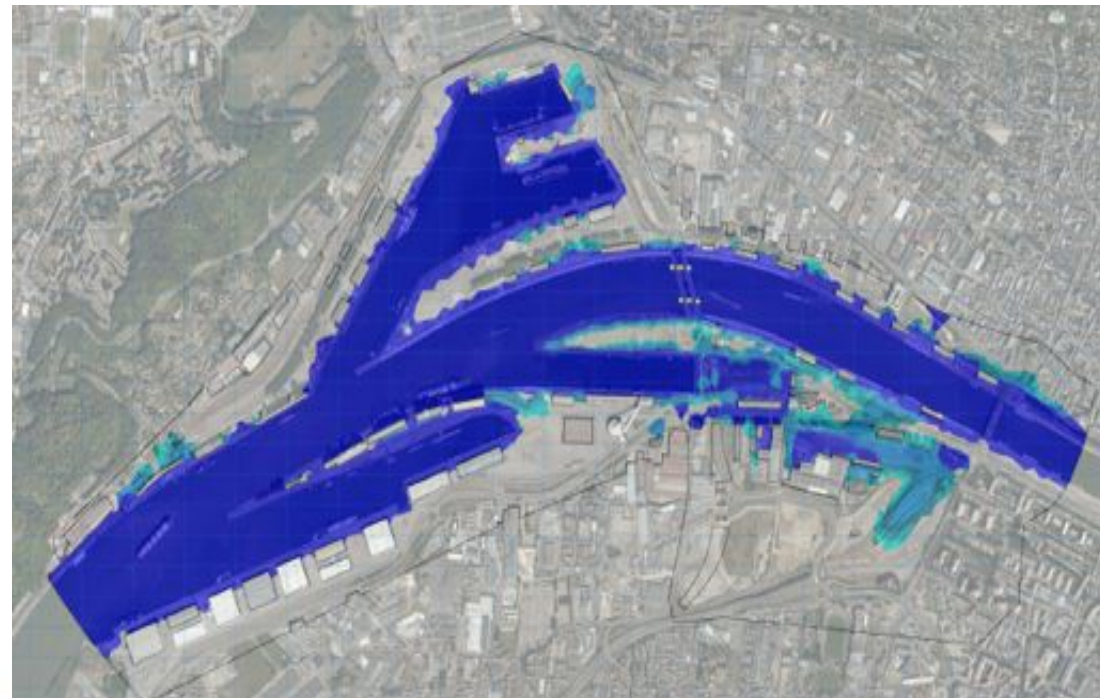
©Credits : M. Bricla / Biotope



## > Des enjeux hydrauliques

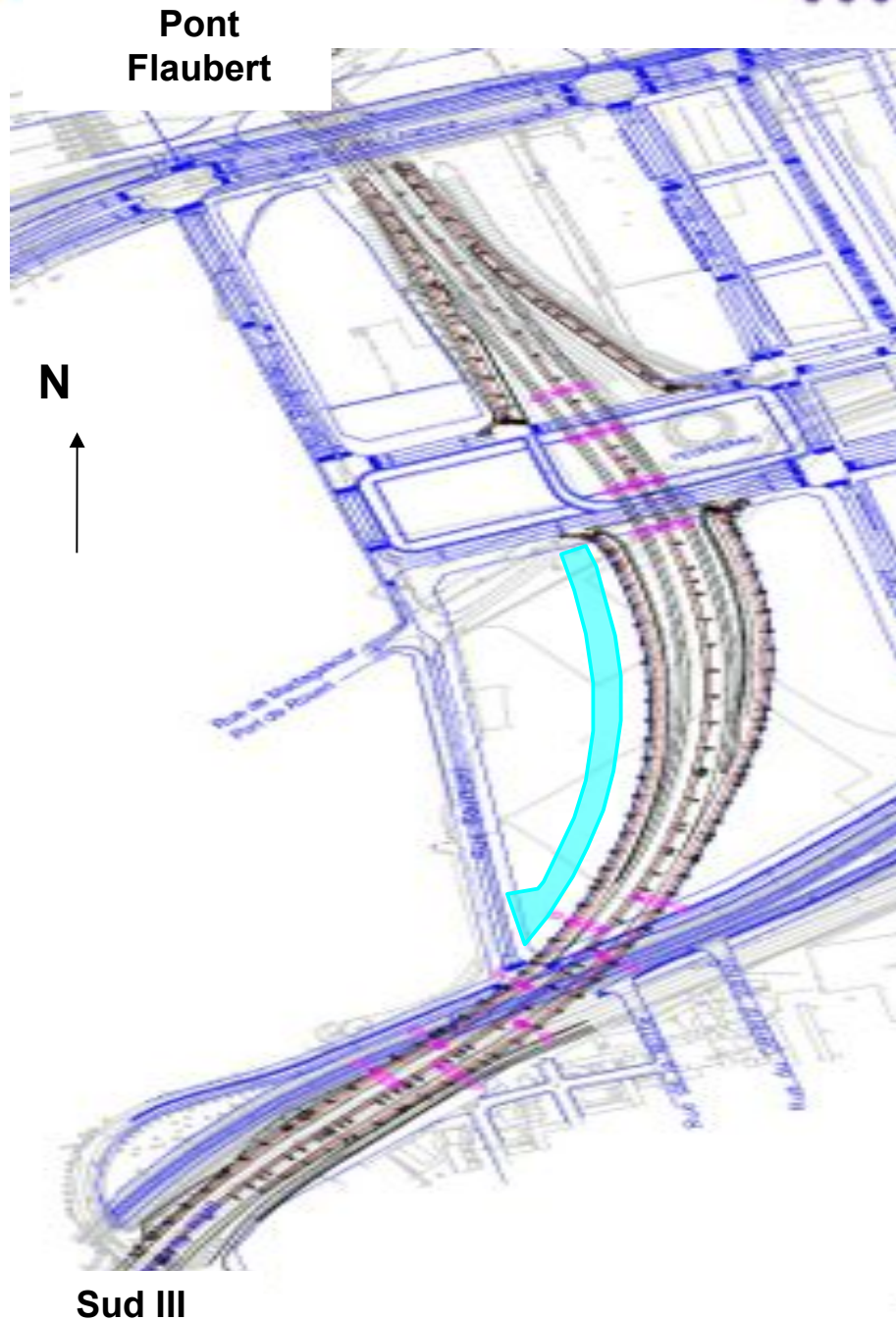


État initial



État projeté

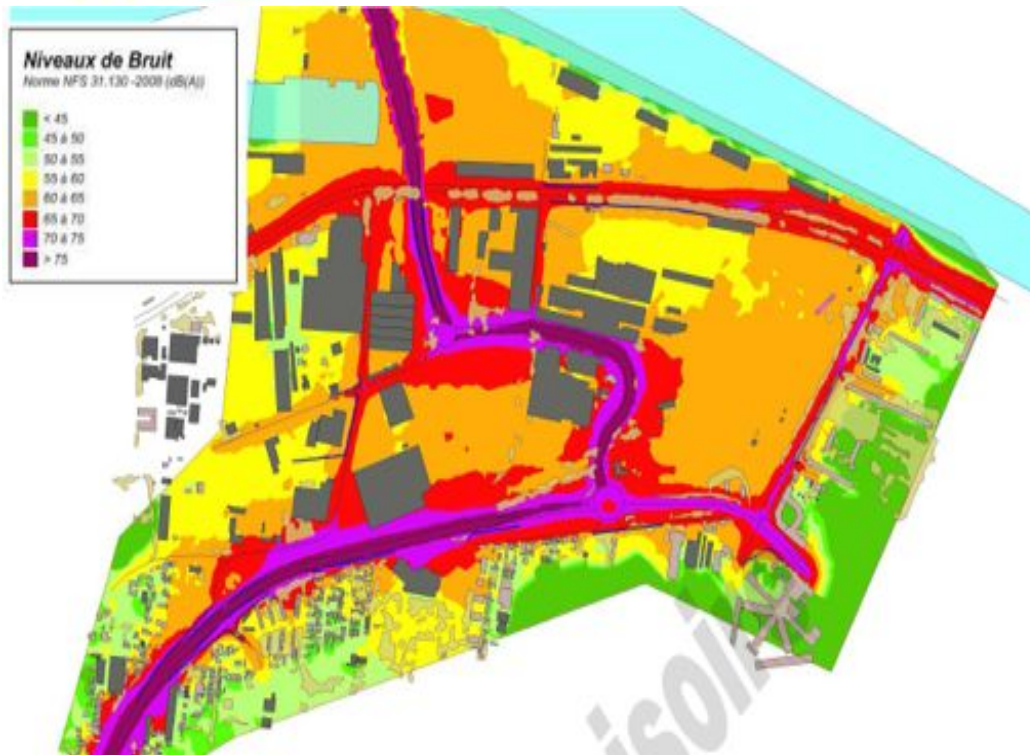
## > Des ouvrages d'assainissement





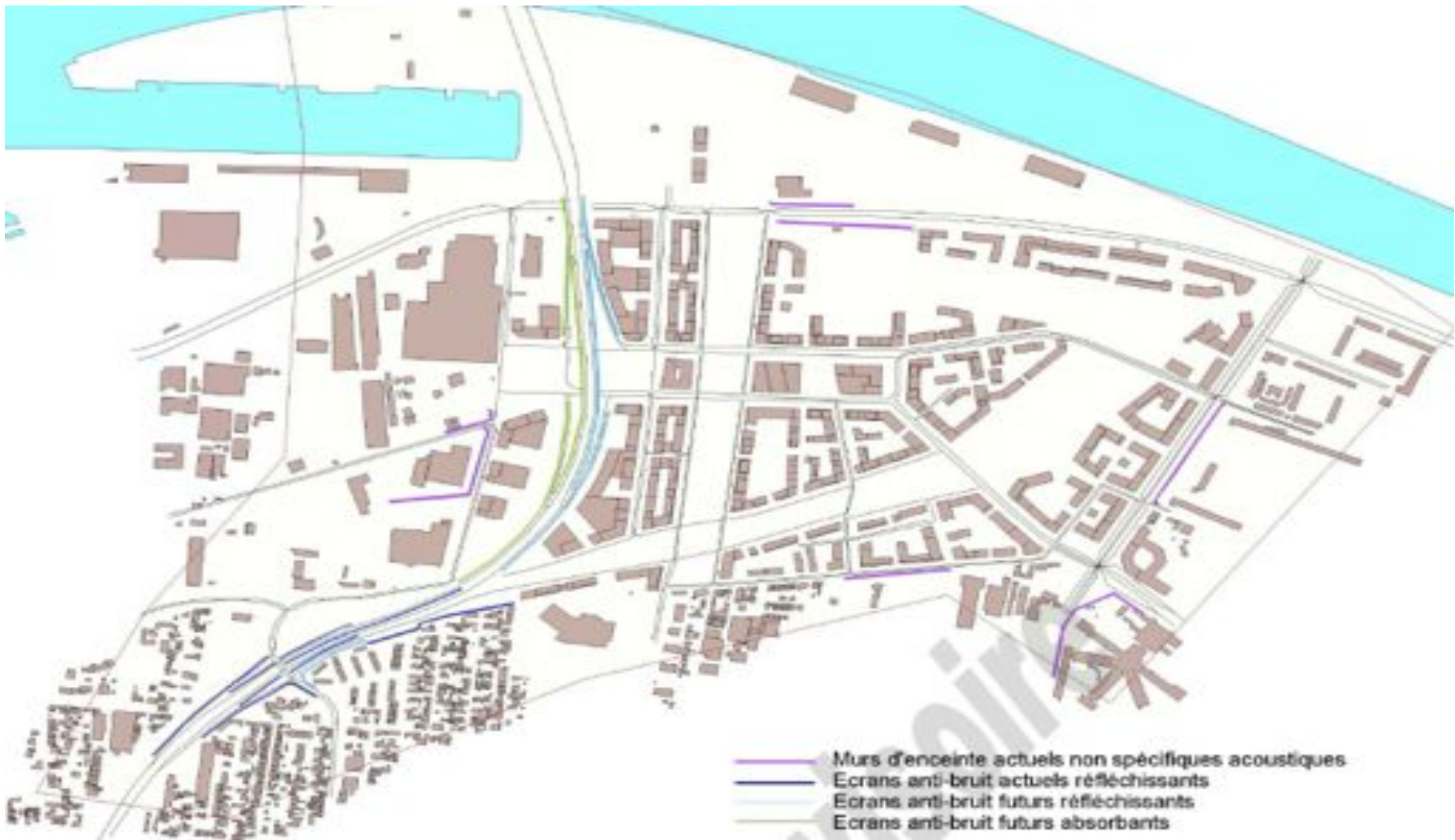
## > Des enjeux acoustiques

État initial (Jour)



État projeté projet routier +  
écoquartier Flaubert (Jour)

## > Des enjeux acoustiques



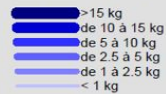


## > Des enjeux en terme de qualité de l'air et de santé

### Emissions d'oxydes d'azote NOx

Cadastre des émissions routières

Emissions de NOx (en kg/km/jour)



INITIAL

PRO avec écoq



### Emissions particules PM10

Cadastre des émissions routières

Emissions PM10 (en kg/km/jour)



INITIAL

PRO avec écoq





## > Des enjeux architecturaux et paysagers

- Des études pour établir :
  - la conception architecturale des ouvrages d'art (culées, piles, corniches), des écrans acoustiques et des espaces publics sous ouvrages
  - la conception paysagère du bassin de traitement et des emprises résiduelles du projet
  - un « scénario » de requalification de la section de la voie rapide Sud III entre l'échangeur de Stalingrad et le carrefour giratoire de la Motteaux fins d'assurer l'intégration urbaine du projet
- Un souci de cohérence avec les partis architecturaux et paysagers pris pour la conception de l'Écoquartier Flaubert



## > Les engagements du maître d'ouvrage pendant le chantier

- Mise en place d'un plan de respect pour l'environnement applicable à toutes les entreprises intervenant sur le chantier aux fins de :
  - minimiser les nuisances sonores
  - réduire l'envol des poussières
  - optimiser le tri des déchets de chantier (tendre vers l'objectif « zéro déchets »)
  - limiter du volume de déblais issus du chantier
- Mise en œuvre d'un plan de gestion des sols pollués
- Inscription de clauses d'insertion sociale dans les marchés de travaux aux fins de faciliter le retour à l'emploi de publics en difficulté





> **La parole est au public**

## Conclusion de Patrick BERG

---

Directeur Régional de l'Environnement, de l'Aménagement et du  
Logement de Haute-Normandie

## > Les prochaines réunions

### Grand-Quevilly

**Jeudi 23 avril 2015, 19h30**

Cinéma Gaumont Grand-Quevilly  
(26 boulevard Pierre Brossolette)

**Thème : un projet pensé pour les usagers, avec une mise en service progressive des infrastructures**



### Rouen

**Mercredi 27 mai 2015, 19h30**

La Halle aux Toiles  
(place de la Basse Vieille Tour)

**Thème : premier retour sur la concertation et perspectives**

